



Ágreda Tráfico Aplicaciones

**BALIZA ENCASTRABLE CON LEDS SR-30**



Producto	SR-30C
Características funcionales	Baliza de Guiado luminosa con Leds

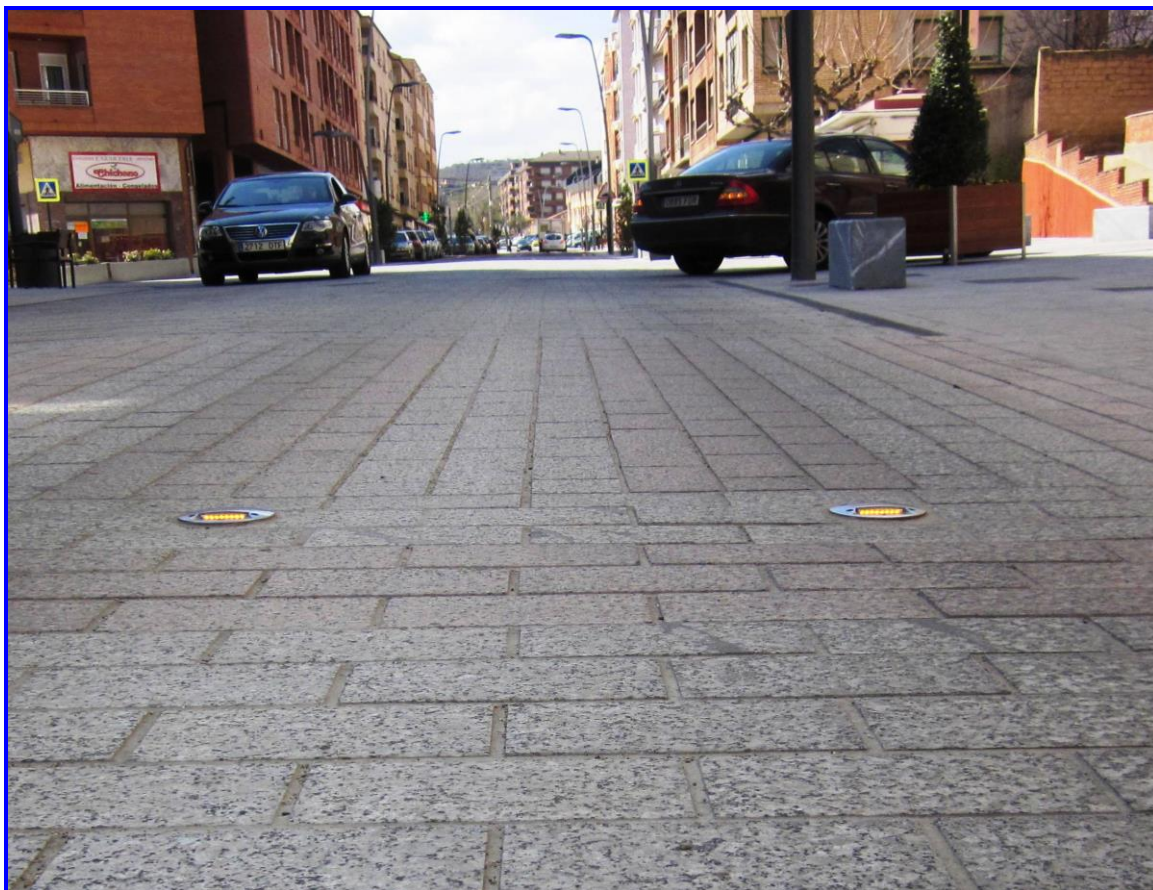
**CARACTERÍSTICAS TÉCNICAS**

Ventajas	Sistema con cableado para conexión a Red o Solar Proyectado para balizamiento de carreteras, túneles Alta luminosidad día y noche 100% a prueba de agua. Totalmente estanco. Leds protegidos por ventana de policarbonato Funcionamiento unidireccional o bidireccional
Modos de funcionamiento	Fijo - Intermitente - Fijo - Secuencial

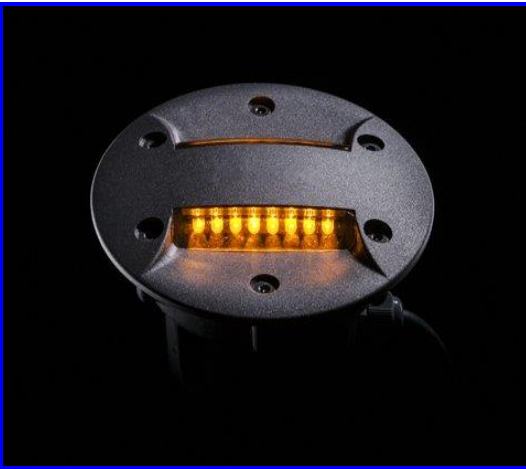
**CARACTERÍSTICAS ELÉCTRICAS**

Alimentación	12 / 24Vdc				
Color Leds	Ámbar	Rojo	Blanco	Azul	Verde
Consumos de corriente	40 mA (Unidireccional) 80 mA (Bidireccional)				
<b>CABLES DE CONEXIÓN</b>					
Marrón - Rojo	( + )				
Azul	( - )				

<b>CARACTERÍSTICAS ÓPTICAS</b>					
<b>Número de LEDS</b>	<b>8 Leds (unidireccional) - 16 Leds (bidireccional)</b>				
<b>Tipos Led</b>	<b>CREE</b>	<b>CREE</b>	<b>NICHIA</b>	<b>NICHIA</b>	<b>NICHIA</b>
<b>Color Led</b>	<b>Ámbar</b>	<b>Rojo</b>	<b>Blanco</b>	<b>Azul</b>	<b>Verde</b>
<b>Ángulo</b>	<b>15°</b>	<b>15°</b>	<b>15°</b>	<b>15°</b>	<b>15°</b>
<b>Intensidad brillo / led</b>	Min: 8200mcd Max:16800mcd	Min.: 8200mcd Max:16800mcd	Min:22000mcd Max:31000mcd	Min.: 6960mcd Max: 9750mcd	Min:15320mcd Max:21650mcd
<b>CARACTERÍSTICAS MECÁNICAS</b>					
<b>Dimensiones</b>	<b>Diámetro: 144,5 mms.</b>				
<b>Altura</b>	<b>85,7 mms.</b>				
<b>Altura máx. por encima del firme</b>	<b>13,7 mms. (centro de la parábola)</b>				
<b>Profundidad para instalación</b>	<b>80 mms.</b>				
<b>Superficie visible</b>	<b>Diámetro 144,5 mms.</b>				
<b>Material carcasa</b>	<b>Aluminio</b>				
<b>Material Baliza</b>	<b>Aluminio - Policarbonato</b>				
<b>Acabado Baliza Parte superior</b>	<b>Pulido</b>				
<b>Resistencia mecánica</b>	<b>10 Toneladas</b>				



FOTOS



# PLANOS

